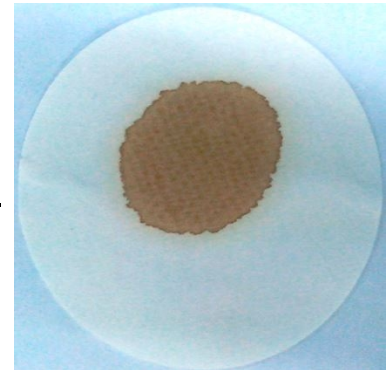




## ОТЧЕТ ОБ ИСПЫТАНИИ

### ОБЪЕКТ ИСПЫТАНИЙ

	<b>Mitsubishi Oil 0W-30</b>
	6G72, / Mitsubishi Pajero 3.0
14000 .	
89000 .	



### РЕЗУЛЬТАТЫ ИСПЫТАНИЙ

				3		!
40°	<sup>2/</sup>	33		52,52	52,98	
100°	<sup>2/</sup>	33	9,3-12,5	9,74	9,71	
	-	25371		174	171	
	. 1 .	-	2,5	7,27	1,34	
	. 1 .	11362		<sup>30050</sup>	<sup>11362</sup>	
	<sup>0</sup>	4333		1,59	3,67	
	<sup>0</sup>	20287		230	206	
				36	44	
Mo				87	81	
P				770	591	
Zn				863	728	
Ba				0	0	
B				6	1	
Mg				8	15	
Ca				1658	1889	
Sn			< 10	1	2	
Pb	/	5185	< 30	0	0	
Al			< 15	1	5	
Fe			<100	0	12	
Cr			< 5	0	0	
Cu			< 30	0	1	
Ni			< 4	0	0	
Ti			-	0	0	
Si			< 20	4	14	
Na			< 15	0	3	
K				1	0	
			10..40 <sup>2</sup>	23	29	
	IR Units	A TM E 2412	0..1 <sup>2</sup>	0	0	
			6..12 <sup>2</sup>	10	24	
			3..8 <sup>2</sup>	5	15	

<sup>1</sup> согласно спецификации SAE J300

<sup>2</sup> согласно программы анализа масел JOAP значения в указанных интервалах или менее оцениваются как следы или отсутствие

<sup>3</sup> данные взяты из архива анализов Oil-club и могут отличаться от фактических значений исходного свежего масла